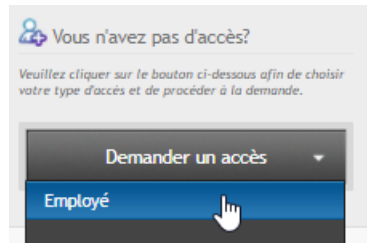


## Demande d'un accès pour un nouvel employé

1. Accéder au site Web du Centre d'identité à l'adresse suivante <https://ci.cskamloup.qc.ca>  
**IMPORTANT : Ce site Web est accessible seulement du réseau internet du centre de services scolaire de Kamouraska-Rivière-du-Loup.**
2. Cliquer sur le bouton **Demander un accès** et le sous-menu **Employé**.



3. Saisir le **Nom d'utilisateur** et le **Mot de passe** indiqués dans l'image à droite et cliquer sur le bouton **Connexion**. *(Ce compte permet de s'authentifier au système uniquement la première fois).*

Nom d'utilisateur

Mot de passe

4. Compléter ces 5 informations et cliquer sur le bouton **Étape suivante** ces informations doivent correspondre à ceux du système de Paie du Centre de services scolaires.

Appellation :

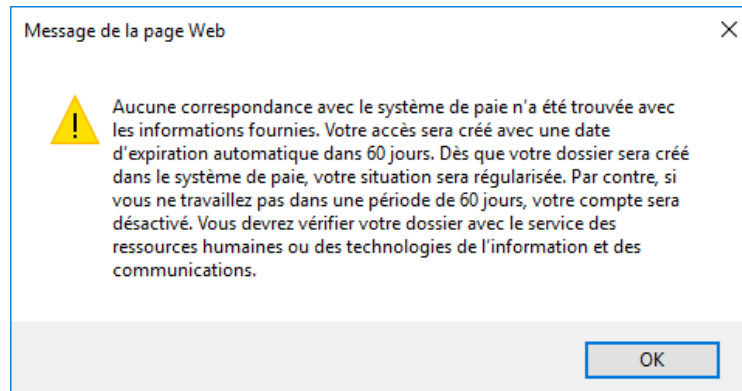
Prénom :

Nom :

Trois derniers chiffres du Numéro d'Assurance Sociale (NAS) :

Jour et mois de naissance :

Si ce message d'erreur apparaît, poursuivre et vérifier avec le Service des ressources humaines ou des technologies de l'information et des communications si votre compte se désactive.



5. Sélectionner votre **Bâtiment** et votre **Emploi** à l'aide des menus déroulants et cliquer sur le bouton **Étape suivante**.  
*(Si vous êtes sur une liste d'appel, sélectionner l'établissement **CSKR – Bâtiment à venir**.)*

6. Confirmer les accès et cliquer sur le bouton **Étape suivante**.

7. Saisir votre mot de passe en respectant les contraintes de sécurité et cliquer sur le bouton **Créer mon compte**.

Nous vous demandons de saisir un mot de passe personnel qui respecte des normes de sécurité minimales.

Le mot de passe doit :

- Avoir un minimum de 8 caractères;
- Ne pas contenir votre nom ou votre prénom ainsi que votre identifiant;
- Avoir au moins une lettre majuscule et une lettre minuscule;

Saisissez votre mot de passe:  ✖

Confirmez votre mot de passe:

Annuler la création    Étape précédente    **Créer mon compte**

8. Votre demande est en attente. Vous pouvez faire le suivi de votre demande auprès de votre approbateur.

NOTES : Votre compte sera fonctionnel pour utiliser les ordinateurs de la commission scolaire quelques minutes après son approbation. Par contre, l'accès à votre courriel sera disponible uniquement dans 24 heures.

Nom d'utilisateur : [REDACTED]  
 Courriel : [REDACTED]

Votre demande d'accès est en attente d'approbation de [REDACTED], qui est la personne autorisée du bâtiment [REDACTED].

Un délai de 2 jours ouvrables peut être requis pour finaliser certaines demandes d'application.

[Retourner à la page d'accueil](#)