



CLASSE DE SOUTIEN ÉMOTIONNEL

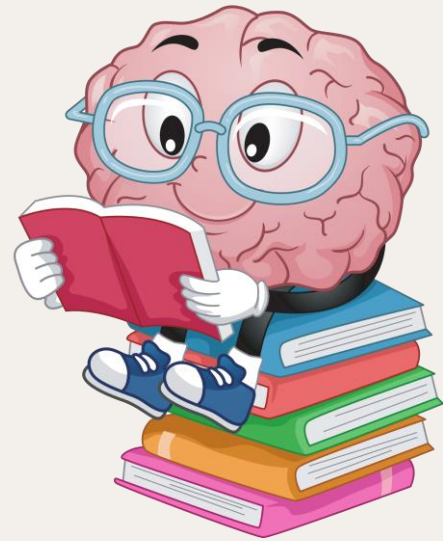
À l'école Roy de Rivière-du-Loup

MANDATS DE LA CLASSE



- Stabiliser l'état émotif de l'enfant afin de le rendre disponible aux apprentissages.
- Adapter l'environnement et les interventions pour favoriser chez l'élève, l'utilisation d'outils et de stratégies de gestion des émotions.
- Favoriser le développement de l'estime de soi, des habiletés sociales, de l'autonomie et de l'organisation.
- Utiliser une approche préventive.

LES PRINCIPES DIRECTEURS



UN APPRENTISSAGE DIFFÉRENCIÉ

Répondre d'abord aux besoins psychologiques et affectifs.

Adapter l'enseignement en fonction de la zone proximale de développement de l'élève.

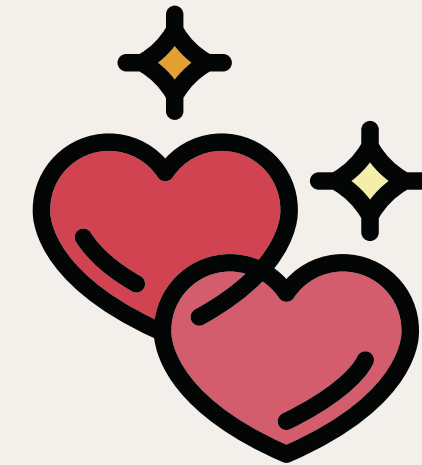


UN ENVIRONNEMENT SÉCURITAIRE

Routines, horaires adaptés et individualisation des exigences.

Environnement aménagé pour les interventions préventives.

Interventions constantes qui établissent des limites claires sans être punitives.



UNE APPROCHE CENTRÉE SUR L'ATTACHEMENT ET LES BESOINS AFFECTIFS

La relation entre l'élève et l'adulte s'exerce à travers l'écoute et l'attention que l'adulte porte à l'enfant dans des activités partagées comme le jeu, les collations, la lecture, les conversations, etc.

L'enfant qui sent ses émotions comprises tend à se calmer plus rapidement.

L'adulte permet l'autorégulation des émotions par différentes approches.

CARACTÉRISTIQUES DES ÉLÈVES



- Élève d'âge du premier cycle du primaire.
- Élève ayant une histoire de vie marquée par des conditions difficiles ou des caractéristiques personnelles rendant son adaptation en classe problématique.
- Élève pour qui les difficultés sont présentes dans plusieurs contextes, s'intensifient et persistent dans le temps malgré les interventions mises en place.

AMÉNAGEMENT DE LA CLASSE



**Espace de
travail**



Coin « cocooning »

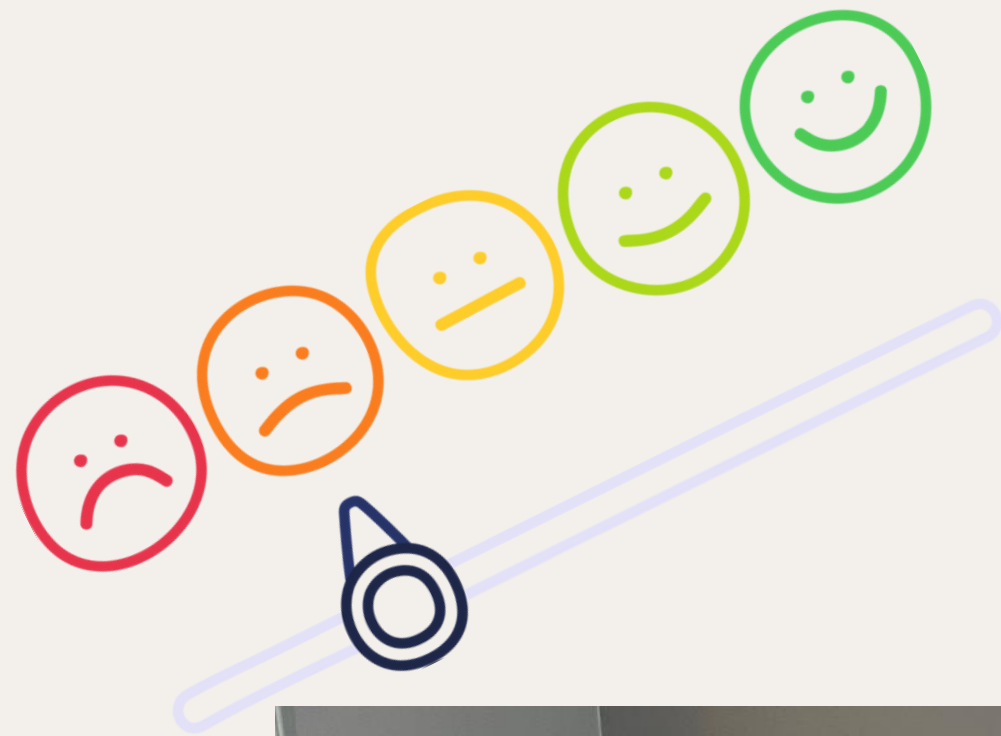
AMÉNAGEMENT DE LA CLASSE



**Coin
collation**



**Coin jeux sur
table**



AMÉNAGEMENT DE LA CLASSE



**Coin des
émotions**



**Salle
d'apaisement**

LE PERSONNEL IMPLIQUÉ



ENSEIGNANTE

Les élèves ont également accès aux périodes de spécialistes (éducation physique, musique et anglais).

Othopédagogie au besoin



TECHNICIEN EN ÉDUCATION SPÉCIALISÉ

L'éducateur spécialisé (TES) est présent à temps plein sur les périodes de classe et lors des récréations.



SERVICES COMPLÉMENTAIRES

- Psychoéducatrice école (Audrey Cummings)
- Psychoéducatrice au centre de services scolaire (Sylvie Lavertu)
- Psychologue (Rosalie Hénault)
- Orthophoniste, ergothérapeute et conseillers pédagogiques impliqués au besoin

EXEMPLE D'HORAIRE TYPE D'UNE JOURNÉE



MATIN

Atelier bulle
Échanges et horaire de la journée
Français
Collation
Mathématiques
Récréation
Activités académiques
Jeux libres
Lecture d'un album

DINER

APRÈS-MIDI

Atelier bulle
Période de spécialiste
Récréation
Sciences
Jeux libres

TÉMOIGNAGE

